

**Uchwała Nr LXII/559/2018**  
**Rady Gminy Pabianice**  
**z dnia 1 października 2018 r.**

**w sprawie przystąpienia do zmiany miejscowego planu zagospodarowania przestrzennego  
dla obszarów położonych w obrębach Pawlikowice, Kudrowice, Rydzyny, Hermanów**

Na podstawie art. 18 ust. 2 pkt 5 ustawy z dnia 8 marca 1990 r. o samorządzie gminnym (t.j. Dz. U. z 2018 r. poz. 994; zm.: Dz. U. z 2018 r. poz. 1000, poz. 1349 i poz. 1432.) oraz art. 14 ust. 1, 2 i 4 i art. 27 ustawy z dnia 27 marca 2003 r. o planowaniu i zagospodarowaniu przestrzennym (t.j. Dz. U. z 2017 r. poz. 1073; zm.: Dz. U. z 2017 r. poz. 1566 oraz z 2018 r. poz. 1496.) uchwała się, co następuje:

**§ 1.** 1. Przystępuje się do zmiany miejscowego planu zagospodarowania przestrzennego gminy Pabianice, przyjętego Uchwałą nr XX/134/2004 Rady Gminy Pabianice z dnia 28 kwietnia 2004 r. (opublikowaną w Dz. Urz. Woj. Łódzkiego z dnia 9.07.2004 r. Nr 193 poz. 1734) dla obszarów położonych w obrębach Pawlikowice, Kudrowice, Rydzyny Hermanów.

2. Integralną częścią uchwały są załączniki graficzne nr 1, nr 2, nr 3 i nr 4 przedstawiające granice obszarów objętych zmianą planu.

**§ 2.** Wykonanie uchwały powierza się Wójtowi Gminy Pabianice.

**§ 3.** Uchwała wchodzi w życie z dniem podjęcia.

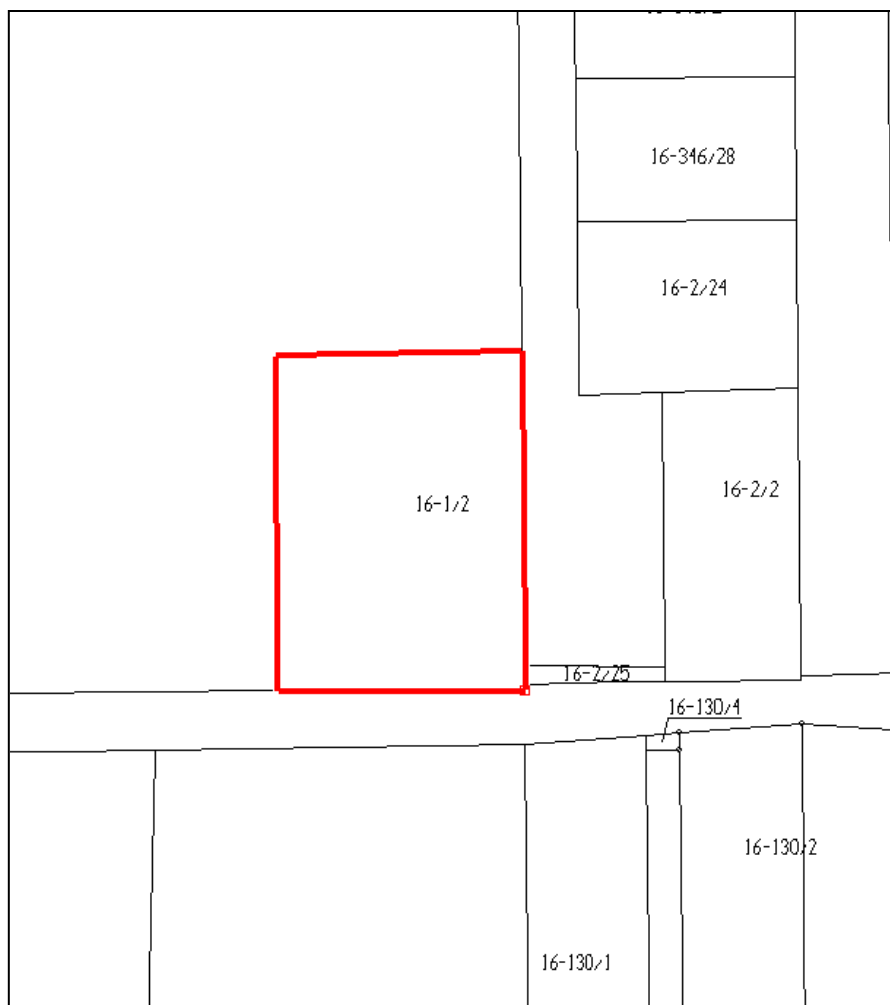
Załącznik nr 1

do uchwały Nr LXII/559/2018 Rady Gminy Pabianice z dnia 1 października 2018 r.

### Obszar położony w obrębie Pawlikowice



Granice obszaru objętego zmianą planu zagospodarowania przestrzennego



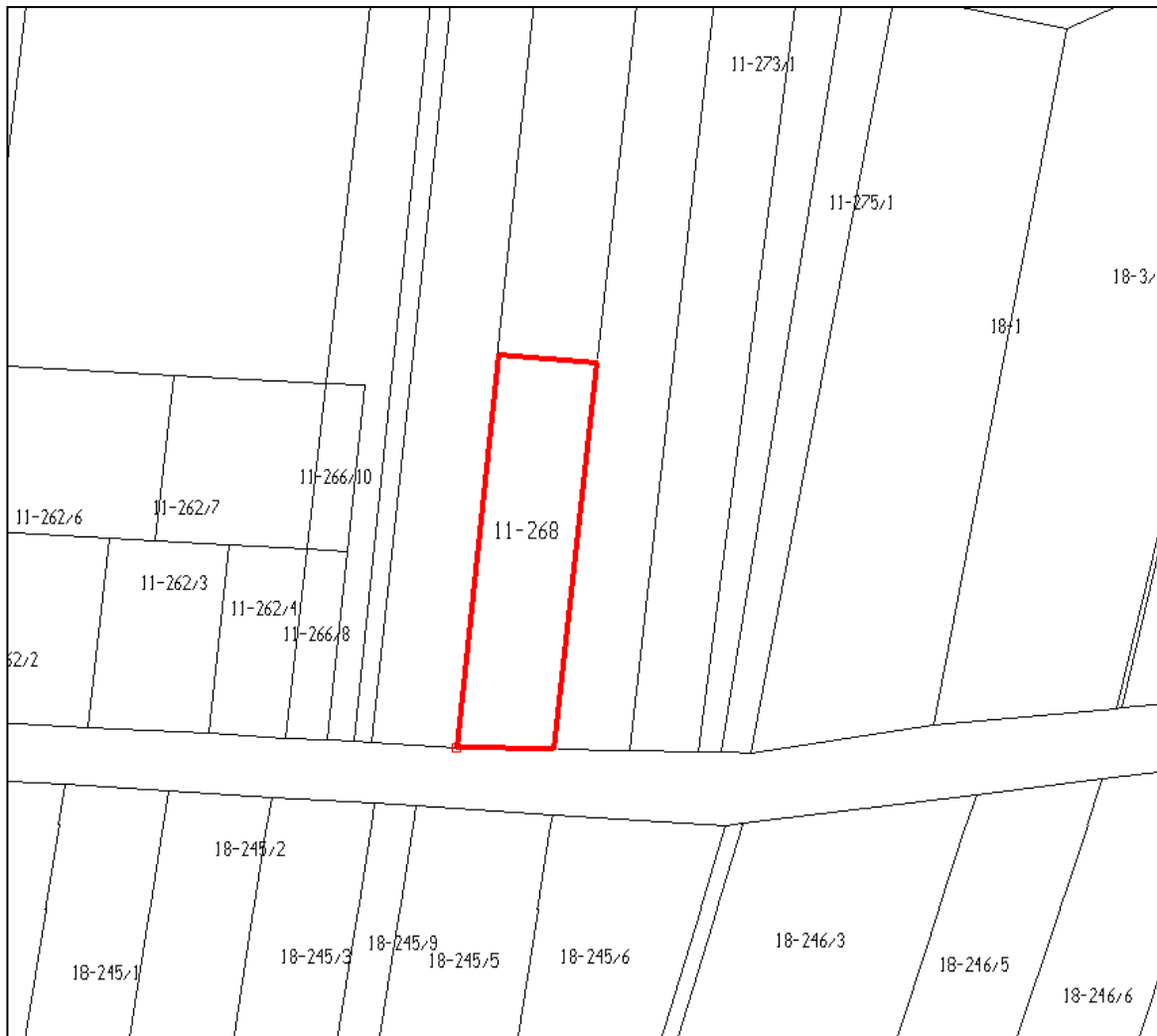
Załącznik nr 2

do uchwały Nr LXII/559/2018 Rady Gminy Pabianice z dnia 1 października 2018 r.

### Obszar położony w obrębie Kudrowice



Granice obszaru objętego zmianą planu zagospodarowania przestrzennego



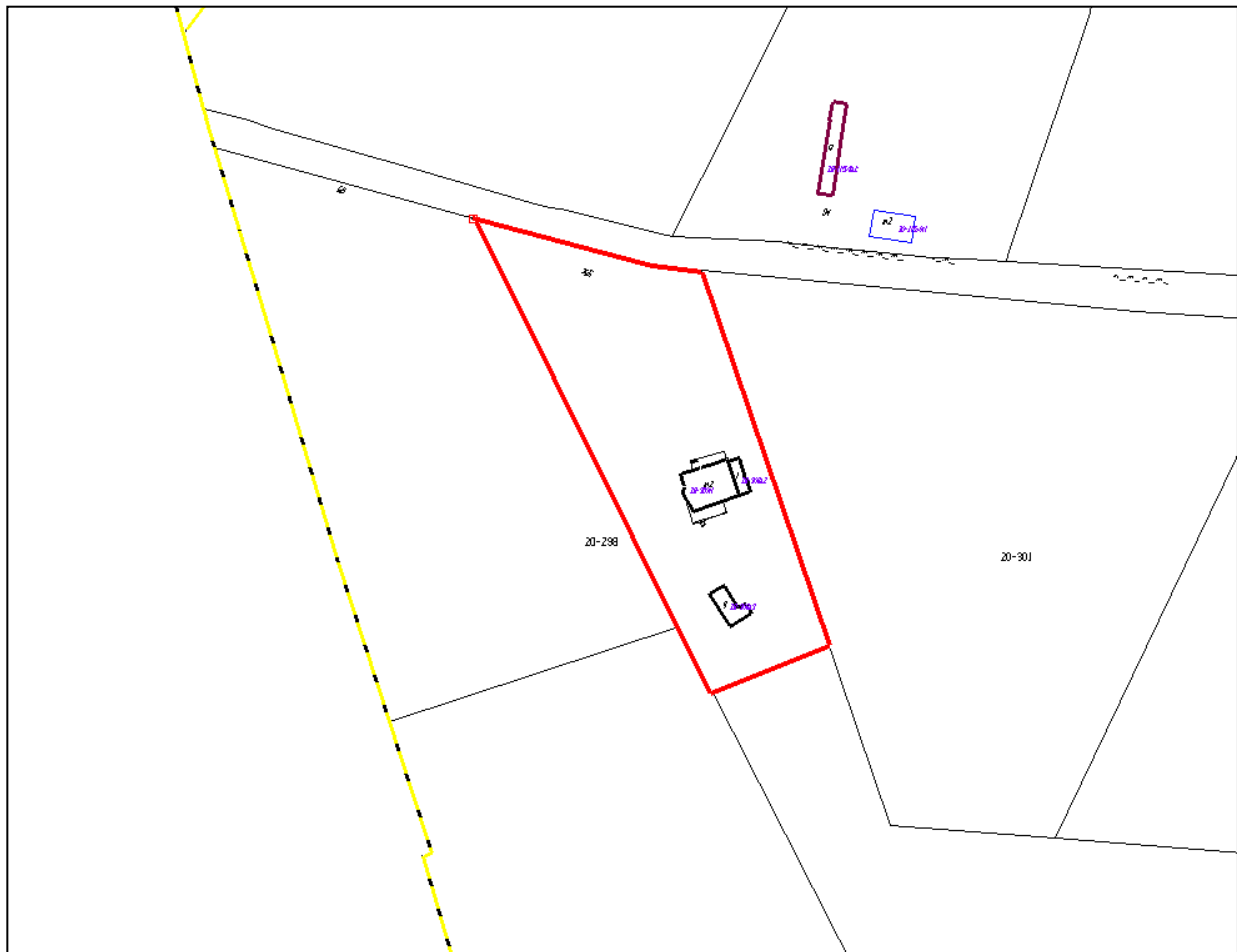
Załącznik nr 3

do uchwały Nr LXII/559/2018 Rady Gminy Pabianice z dnia 1 października 2018 r.

### Obszar położony w obrębie Rydzyny



Granice obszaru objętego zmianą planu zagospodarowania przestrzennego



Załącznik nr 4

do uchwały Nr LXII/559/2018 Rady Gminy Pabianice z dnia 1 października 2018 r.

### Obszar położony w obrębie Hermanów



Granice obszaru objętego zmianą planu zagospodarowania przestrzennego

