

OZNACZENIA

PODZIAŁ ADMINISTRACYJNY

- Obszar objęty planem ogólnym gminy
- Konin - granice obszarów ewidencyjnych wraz z nazwami

DANE PRZESTRZENNE

STREFY PLANISTYCZNE

- SW - STREFA WIELOFUNKCYJNA Z ZABUDOWĄ MIESZKANIOWĄ WIELORODZINNĄ
- SJ - STREFA WIELOFUNKCYJNA Z ZABUDOWĄ MIESZKANIOWĄ JEDNORODZINNĄ
- SZ - STREFA WIELOFUNKCYJNA Z ZABUDOWĄ ZAGRODOWĄ
- SU - STREFA USŁUGOWA
- SP - STREFA GOSPODARCZA
- SR - STREFA PRODUKCJI ROLNICZEJ
- SI - STREFA INFRASTRUKTURALNA
- SN - STREFA ZIELENI I REKREACJI
- SC - STREFA CEMENTARZY
- SG - STREFA GÓRNICZA
- SO - STREFA OTWARTA

INFRASTRUKTURA

- SK - STREFA KOMUNIKACYJNA
- Obszar uzupełnienia zabudowy
- Linia elektroenergetyczna najwyższego napięcia
- Pas technologiczny od powierzchni linii elektroenergetycznej najwyższego napięcia 20kV, zgodnie z WNIOSKEM PSE S.A.
- Strefa ochronna od powierzchni linii elektroenergetycznej wysokiego napięcia 110kV, zgodnie z WNIOSKEM PGE DYSTRYBUCJA S.A.
- Przebieg gazociągu DN 500
- Przebieg gazociągu DN 300
- Przebieg projektowanego gazociągu DN 500
- Strefa kontrolowana od gazociągów wysokiego ciśnienia
- Stacja gazowa wysokiego ciśnienia
- Ujęcia wód podziemnych
- Oczyszczalnia ścieków

FORMY OCHRONY PRZYRODY

- Pomniki przyrody
- Granicę krajobrazu priorytetowego 10-318-19-28 DOLINA NERU (ŁÓDŹ-LUTOMIEŃSK-PODOBIEŃCE)
- Użytek ekologiczny
- Udokumentowane złoża kopalnin
- Obszary górnicze
- Tereny górnicze
- Obszary wpisane do wojewódzkiej ewidencji zabytków
- Obszary wpisane do gminnej ewidencji zabytków
- Obszary wpisane do gminnej ewidencji zabytków
- Strefa ochrony konserwatorskiej, wyznaczona zgodnie z obowiązującym planem miejscowym (UCHWAŁA NR XX/134/2004 RADY GMINY PABIANICE Z DNIA 26.04.2004 R.)
- Strefa ochrony ekspozycji, wyznaczona zgodnie z obowiązującym planem miejscowym (UCHWAŁA NR XX/134/2004 RADY GMINY PABIANICE Z DNIA 26.04.2004 R.)
- Stanowiska archeologiczne

OCHRONA ZŁÓŻ I DZIAŁALNOŚĆ GÓRNICZA

OCHRONA PRZED POWODZIĄ

- Obszary szczególnego zagrożenia powodzią, na których prawdopodobieństwo wystąpienia powodzi jest średnie i wynosi 1%
- Zasięg głównego zbiornika wód podziemnych nr 401 "NIEKA ŁÓDZKA"
- Tereny zmeliorowane

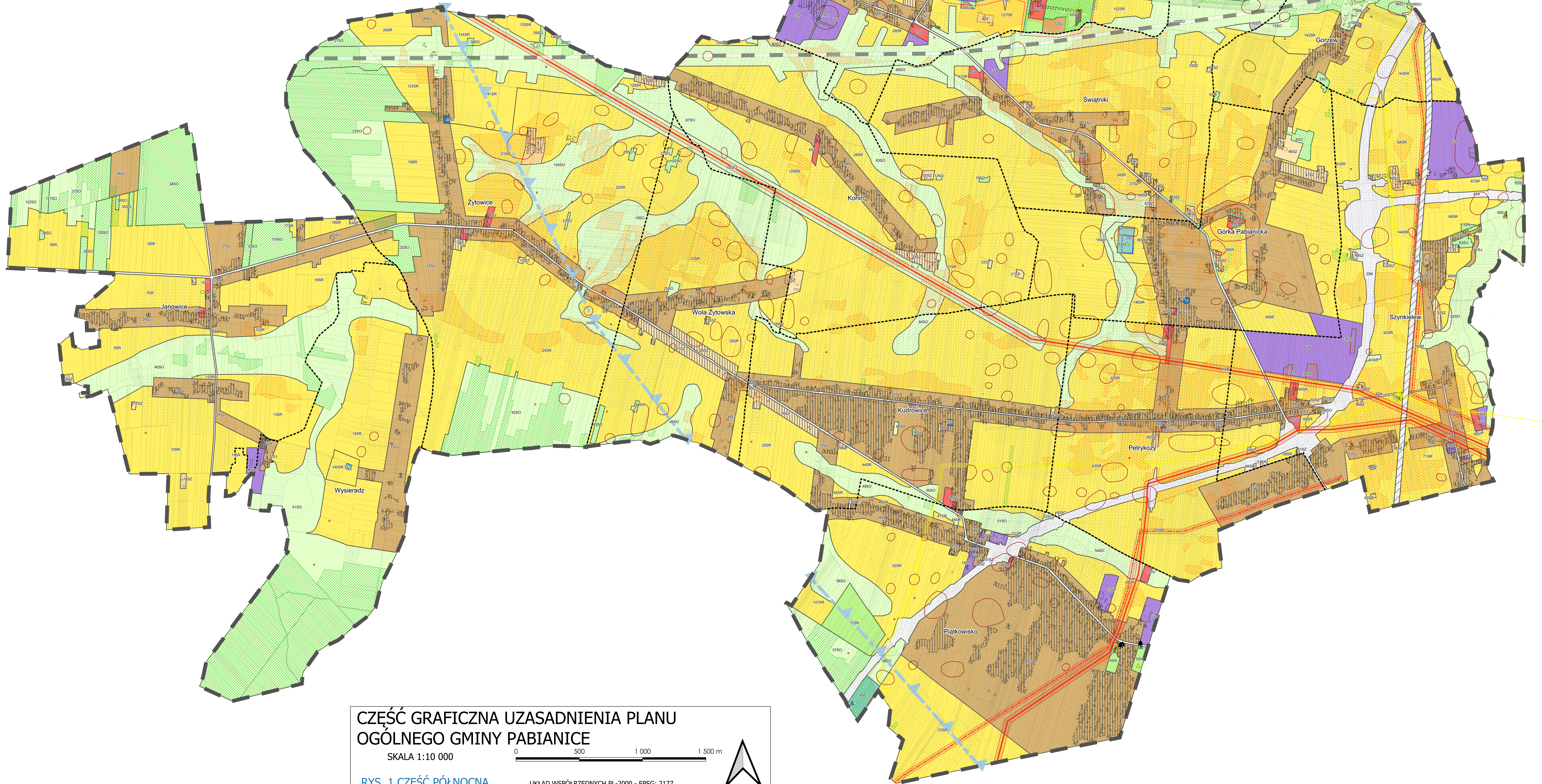
ELEMENTY ŚRODOWISKA PODLEGAJĄCE OCHRONIE

SYSTEM KOMUNIKACJI

- Tereny zamknięte
- OS projektowanego przebiegu kolei dużych prędkości, zgodnie z wariantem inwestorskim

TERENY OTWARTE

- Grunty rolne stanowiące użytki rolne klas I-III
- Lasy



**CZĘŚĆ GRAFICZNA UZASADNIENIA PLANU
OGÓLNEGO GMINY PABIANICE**

SKALA 1:10 000

0 500 1 000 1 500 m

RYS. 1 CZĘŚĆ PÓŁNOCNA

UKŁAD WSPÓRZĘDNYCH PL-2000 - EPSG: 2177